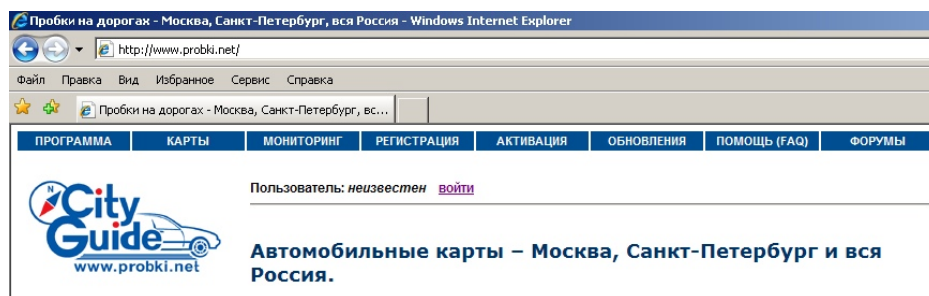


# Обновление программы и карт CityGuide с сайта [www.probki.net](http://www.probki.net)

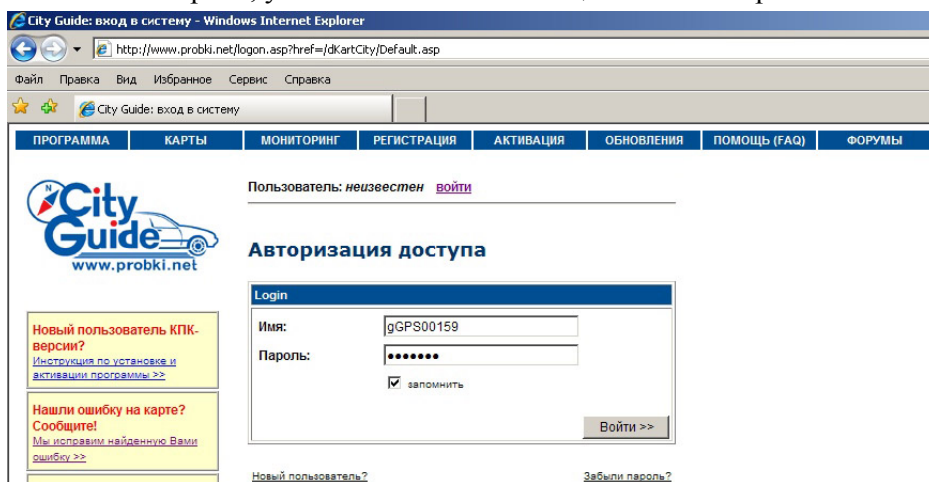
Для этого необходимо сделать следующие действия :

1. Зайдите на сайт [www.probki.net](http://www.probki.net):

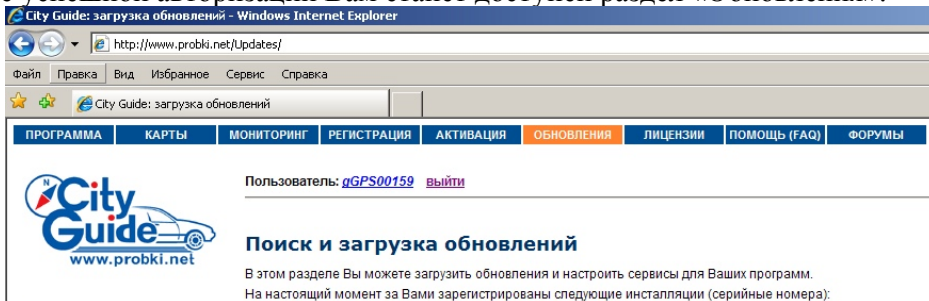


Выберите пункт «Войти»

2. Введите логин и пароль, указанные на Вашей лицензионной карточке:



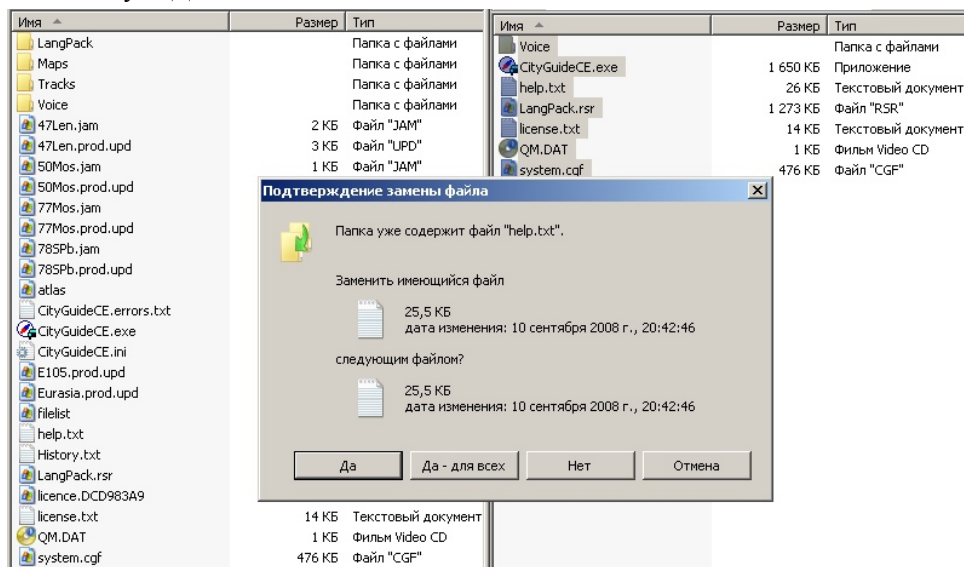
После успешной авторизации Вам станет доступен раздел «Обновления»:



3. Далее Вы можете скачать обновления программы и карт

Тип	Название	Версия	Дата выпуска	Загрузка
программа	City Guide	v.3.1 [GlobusGPS GL-800]	14.11.08	<a href="#">Загрузить &gt;&gt;</a>
карта	Дороги Евразии	v.4.5	28.10.08	<a href="#">Загрузить &gt;&gt;</a>
карта	Ленинградская Область	v.5.9	21.10.08	<a href="#">Загрузить &gt;&gt;</a>
карта	Москва	v.11.3	24.10.08	<a href="#">Загрузить &gt;&gt;</a>
карта	Московская область	v.4.1	22.10.08	<a href="#">Загрузить &gt;&gt;</a>
карта	Санкт-Петербург	v.20.2	19.11.08	<a href="#">Загрузить &gt;&gt;</a>
карта	Эстония	v.1.0	14.06.06	<a href="#">Загрузить &gt;&gt;</a>
дор. обст.	E105: Москва - С.Петербург		08.10.08 12:26	<a href="#">Загрузить &gt;&gt;</a>
дор. обст.	Дороги Евразии		04.12.08 12:05	<a href="#">Загрузить &gt;&gt;</a>
дор. обст.	Ленинградская Область		09.12.08 10:25	<a href="#">Загрузить &gt;&gt;</a>
дор. обст.	Москва		10.12.08 9:39	<a href="#">Загрузить &gt;&gt;</a>
дор. обст.	Московская область		24.11.08 11:18	<a href="#">Загрузить &gt;&gt;</a>
дор. обст.	Санкт-Петербург		12.12.08 11:45	<a href="#">Загрузить &gt;&gt;</a>

4. Загрузите файлы на Ваш компьютер, далее необходимо записать новые данные на SD карту. Для этого сделайте следующие шаги:  
Разархивируйте содержимое архивов на жесткий диск компьютера, сохраняя имена папок. Далее скопируйте все файлы на SD карту в папку CityGuide, заменив при этом старые файлы кликнув «Да –для всех»



## Как восстановить программу если она утеряна или повреждена ?

В случае потери, повреждения самой карты или содержащейся на ней информации Вам следует:

1. Сообщить Ваш Ид. номер, Логин и Пароль, указанные на обратной стороне стикера, в службу технической поддержки CityGuide по телефону или написав письмо на электронную почту.  
E-mail: [support@probki.net](mailto:support@probki.net)  
Тел. в Москве: (926) 756-67-91  
Тел. в Санкт-Петербурге (911) 223-555-7, (812) 356-41-14
2. Получив от CityGuide новые лицензионный номер, Логин, Пароль и инструкции по установке, после чего установить программное обеспечение на новую SD-карту.